



1. 家計の行方



ヨルダンの最低所得水準



2/3 の難民が
1ヶ月96米ドル以下で
生活を送っている

ヨルダンの最低所得水準以下

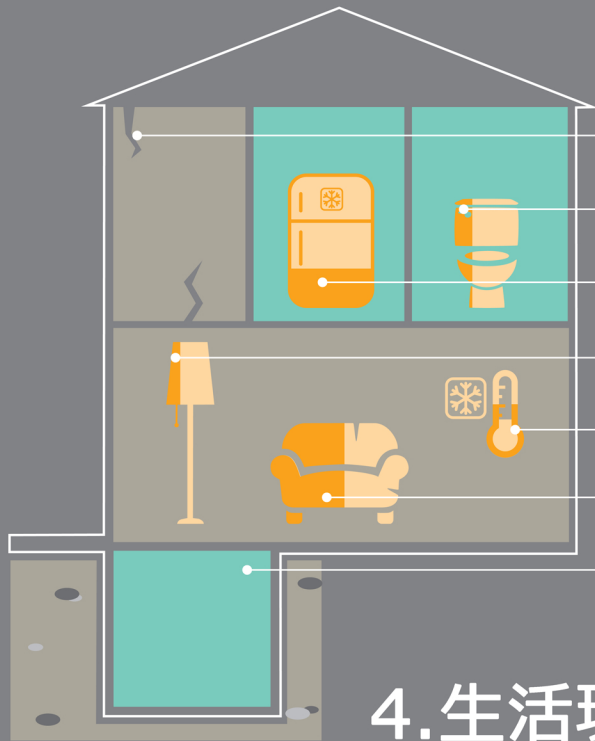


1/6の難民が
1ヶ月39.6米ドル以下で
生活を送っている

2. 貧困の拡大



3.就学率



難民の家庭の：

47% 劣悪なシェルターで生活を送っている

20% 機能しているトイレが無い

29% 食糧の保管設備が無い

25% 電力の供給が不安定

46% 暖房設備が無い

52% 粗悪な家具を所有している

10% かるうじてのシェルターで生活している

4. 生活環境



物乞いをしている



食糧の量を
減らしている



食糧の質を
下げている



貯金を
取り崩している



宝飾品を
手放している

5. 対処法・メカニズム



他の家庭と
共同生活を
送っている



子どものいる難民の
3家族中1家族は
子どもが学校に
通えていない



少なくとも6%が
やむを得なく
子どもを働かせている



3人に1人が
コミュニティーの
支援を受けている