

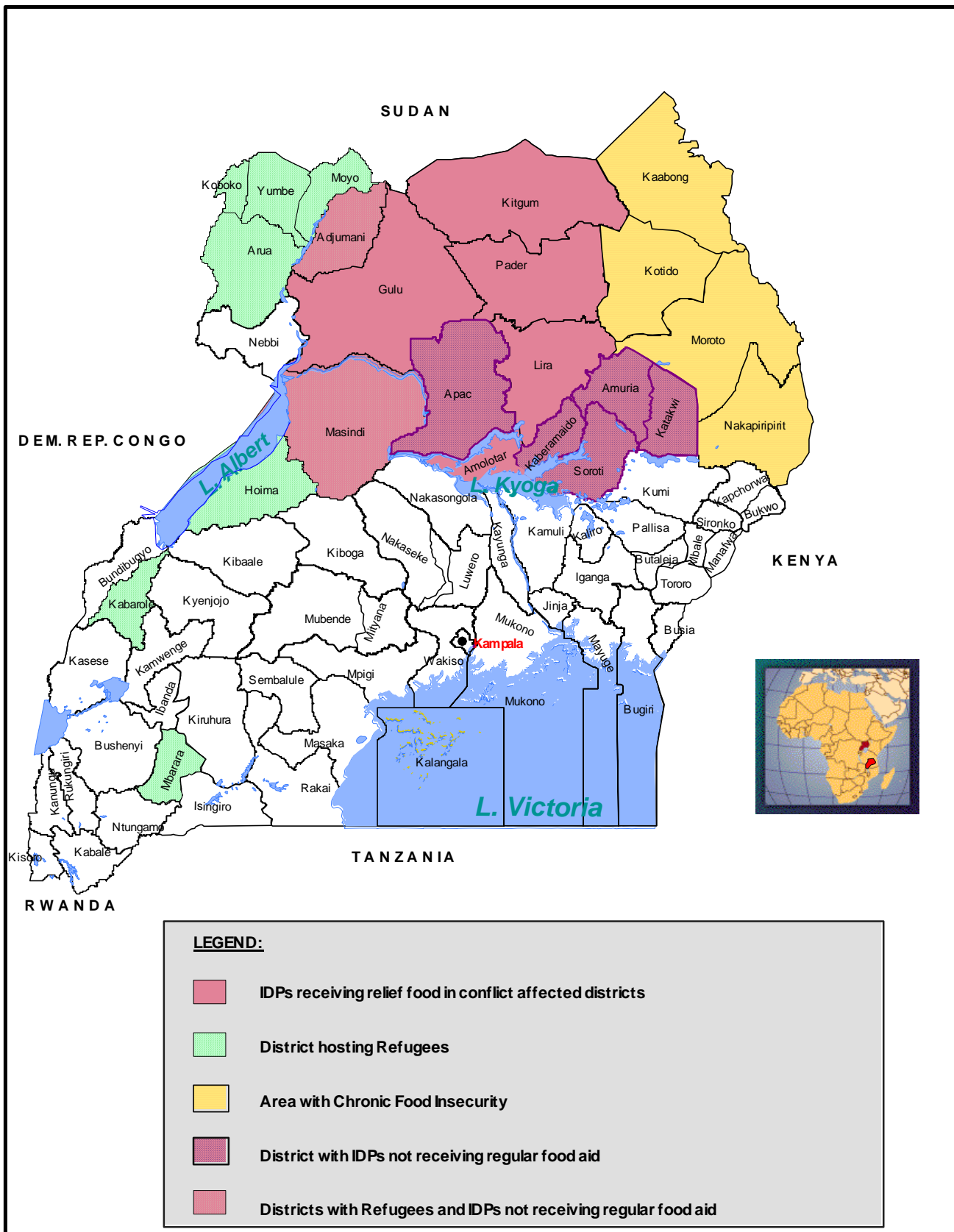
The boundaries and names shown and the designations used on this map do not imply official endorsement or acceptance by the United Nations.

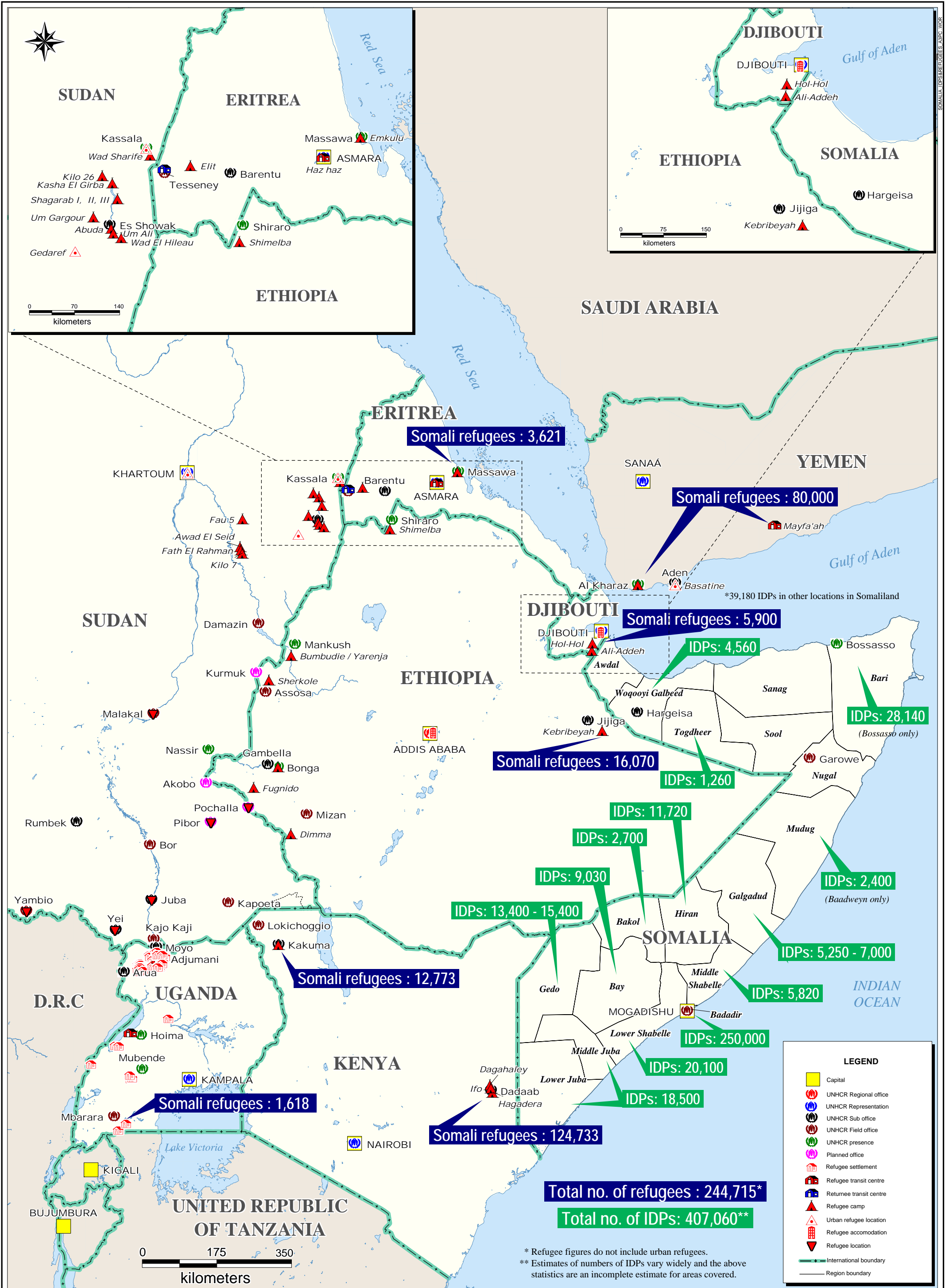
Sources: UNHCR, IDP population summary, 2005 - OCHA Statistics as of June 2005

The boundaries and names shown and the designations used on this map do not imply official endorsement or acceptance by the United Nations.



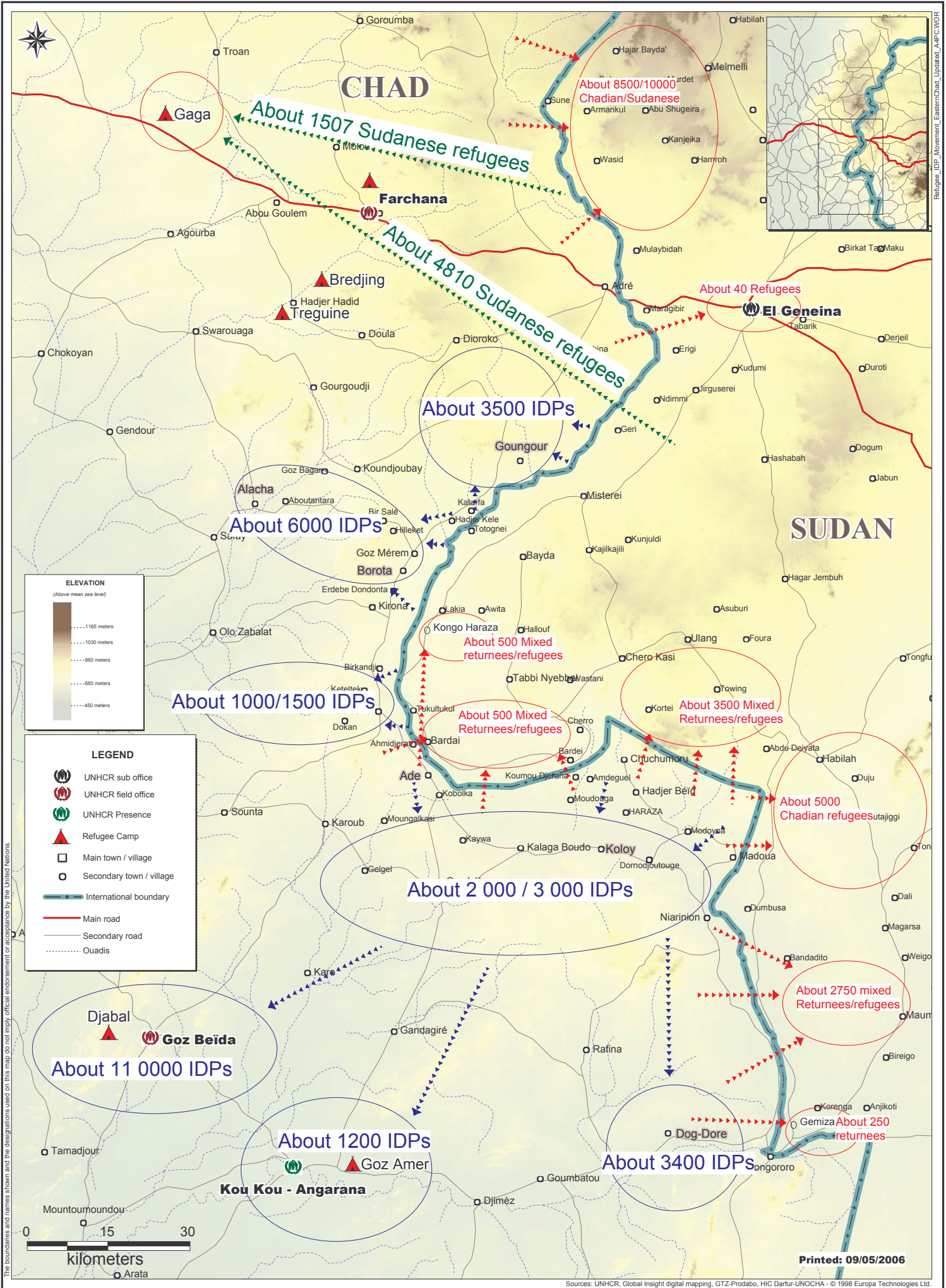
Affected Districts - Uganda March 2006





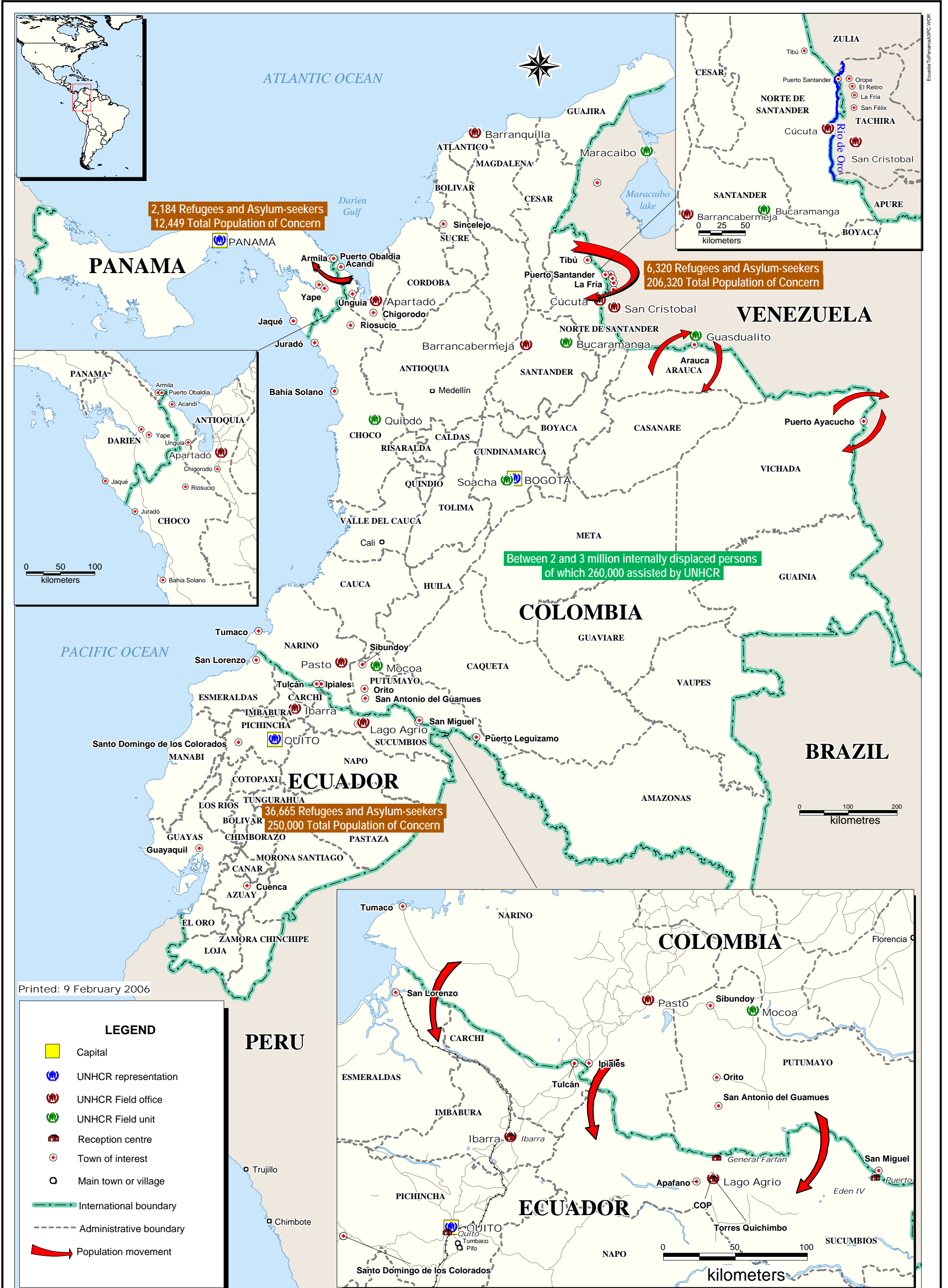
The boundaries and names shown and the designations used on this map do not imply official endorsement or acceptance by the United Nations.

Sources: UNHCR, Global Insight digital mapping - © 1998 Europa Technologies Ltd. Statistics provided by UNHCR Somalia, Ethiopia, Kenya, Uganda, Djibouti, Eritrea, Yemen, and OCHA Somalia (As of end of 2005).



The boundaries and names shown and the designations used on this map do not imply official endorsement or acceptance by the United Nations.

Refugee_IDP_Movement_EasternChad_Updated_A4FCWOR



Printed: 9 February 2006

LEGEND

- Capital
- UNHCR representation
- UNHCR Field office
- UNHCR Field unit
- Reception centre
- Town of interest
- Main town or village
- International boundary
- Administrative boundary
- Population movement

The boundaries and names shown and the designations used on this map do not imply official endorsement or acceptance by the United Nations.

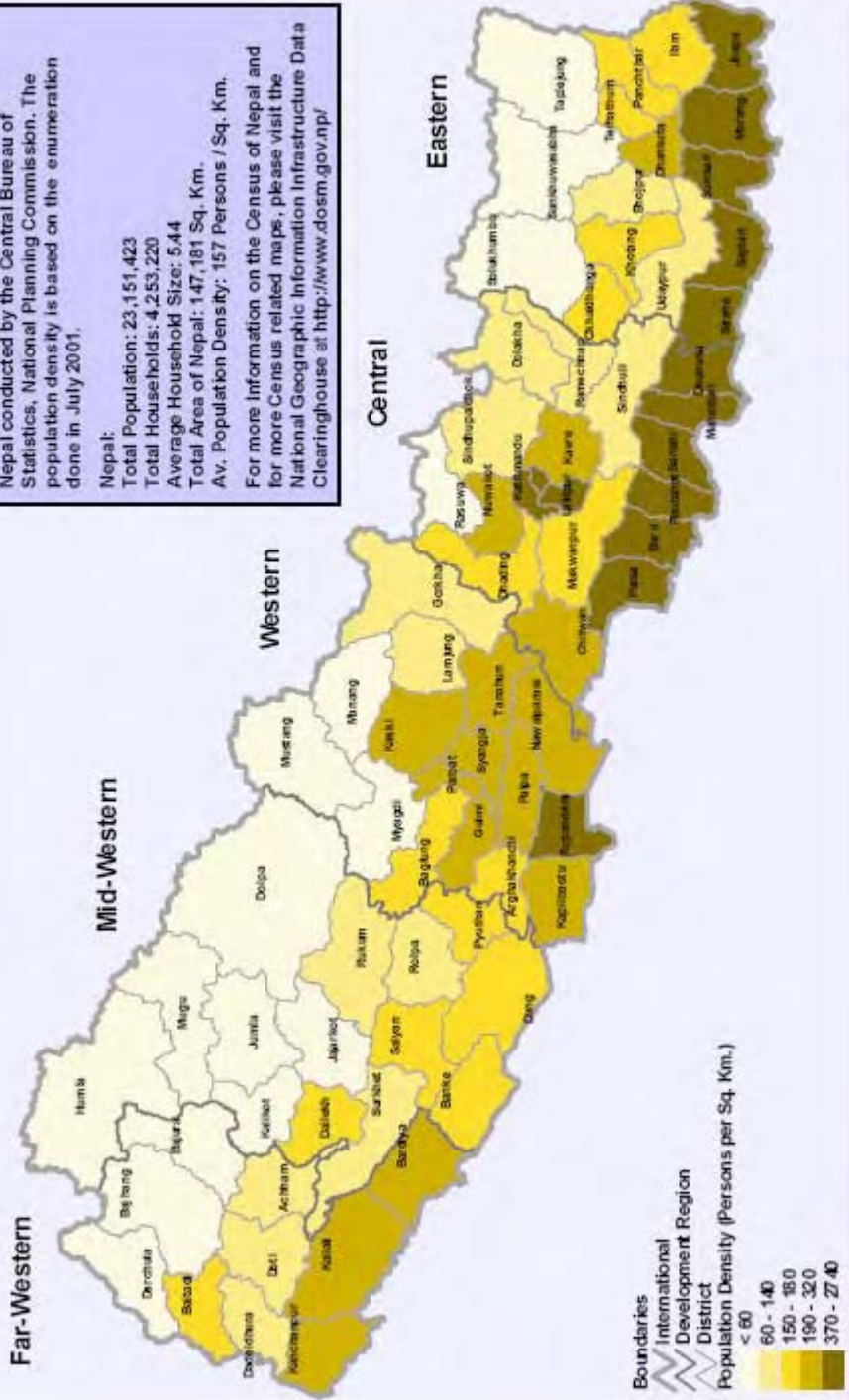
Sources: UNHCR, Global Insight digital mapping - © 1998 Europa Technologies Ltd.

NEPAL Population Density (2001)

Map is based on the tenth decennial Census of Nepal conducted by the Central Bureau of Statistics, National Planning Commission. The population density is based on the enumeration done in July 2001.

Nepal:
 Total Population: 23,151,423
 Total Households: 4,253,220
 Average Household Size: 5.44
 Total Area of Nepal: 147,181 Sq. Km.
 Av. Population Density: 157 Persons / Sq. Km.

For more information on the Census of Nepal and for more Census related maps, please visit the National Geographic Information Infrastructure Data Clearinghouse at <http://www.dosm.gov.np/>



Office for the Coordination of Humanitarian Affairs (OCHA)
 United Nations, Nepal

Map Created August 8, 2005

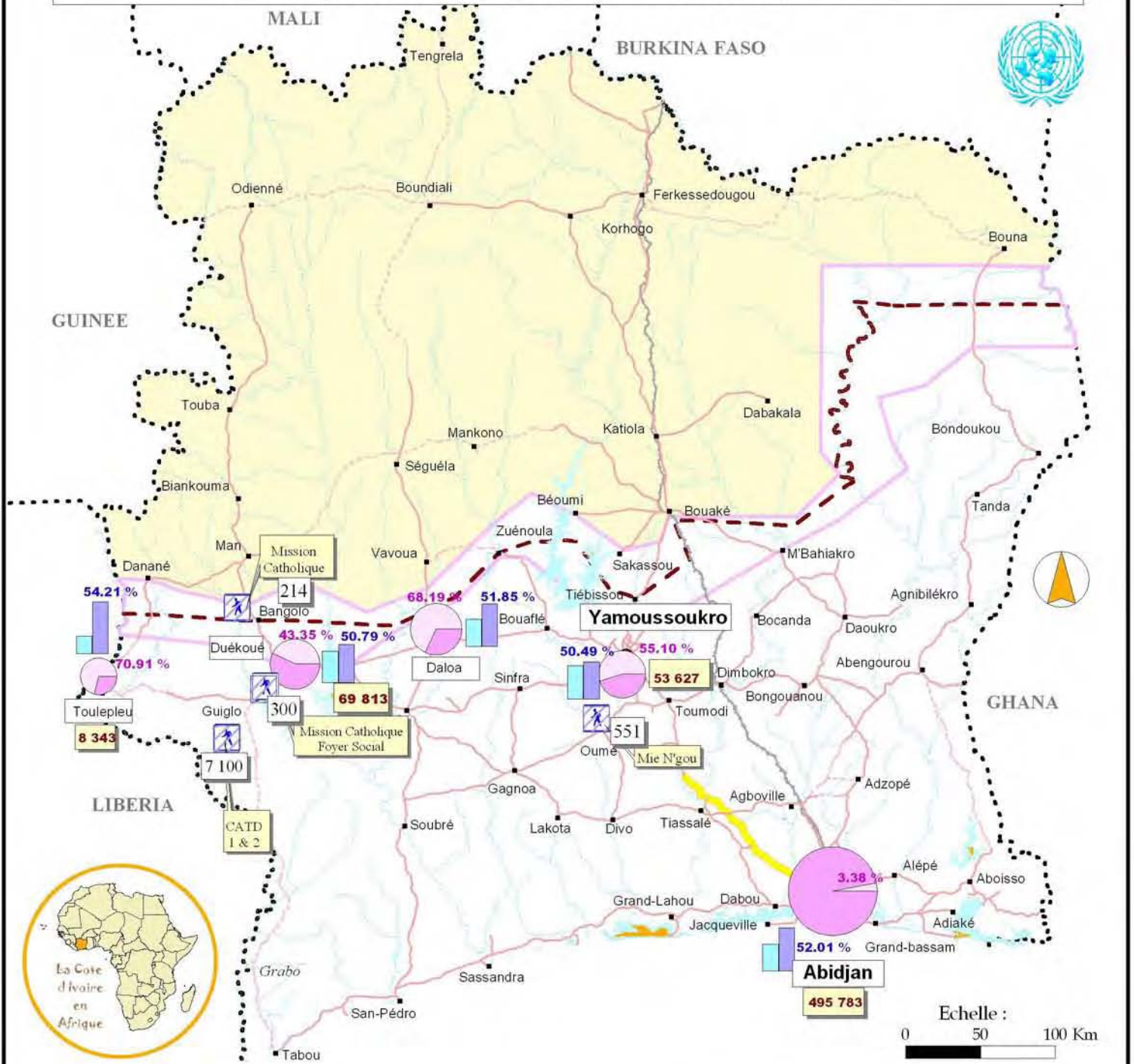
Scale: 0 50 100 Kilometers

Data Source: CBS (Census 2001)

CRISE EN COTE D'IVOIRE

Carte des populations déplacées identifiées

Les chiffres mentionnés ne concernent que les personnes identifiées. L'étude conduite par ENSEA/UNFPA sur les conditions de vie des déplacés dans cinq (5) départements a identifiée 709 377 personnes déplacées.



Echelle : 0 50 100 Km

Version - 18/05/06

LES NOMS ET LES LIMITES SUR CETTE CARTE N'IMPLIQUENT PAS L'ENDOSSEMENT ET L'ACCEPTATION PAR LES NATIONS UNIES

Produit par OCHA-CI en partenariat avec le CNTIG .

LEGENDE

- | | | | |
|----------------------------|----------------------|------------------------------|--|
| LOCALITES | LIMITE | POPULATIONS DEPLACEES | 7 100 Nombre de déplacés sur site |
| ● Capitale d'Etat | ● D'Etat | ■ Déplacés sur site | 53 627 Nombre de déplacés identifiés dans la localité |
| ■ Capitale économique | ● De sous-préfecture | ■ Pourcentage | |
| ■ Chef-lieu de département | ■ Zone de confiance | ■ Homme | |
| | | ■ Femme | |
| | | ■ population urale | |
| | | ■ population urbaine | |

Source : Etude sur les conditions de vie des personnes déplacées et des familles d'accueil en Côte d'Ivoire. Abidjan, Daloa, Duékoué, Toulepleu et Yamoussoukro

Autres sources : OIM (CATD et Mission catholique Duékoué)
OCHA-BOUAKE (Centre Mie N'gou)
Antenne OCHA-MAN (Mission catholique Bangolo)



Le nombre des personnes déplacées sur site identifiées est estimé actuellement à 8 165 . On estime à 717 542 le nombre de personnes déplacées identifiées.